

TARAPOTO 5 DIAS Y 4 NOCHES

Programa: (**HOTEL + TOURS**)

Incluye:

- **Servicio de traslado** de cortesía incluido (Aeropuerto o Terminal Terrestre) ida y vuelta.
- **4 noches** de estancia en hotel seleccionado.
- **4 desayunos** variados de cortesía.
- **3 almuerzos a la carta** durante el tour **Full Day**.

TOURS INCLUIDOS EN EL PROGRAMA:

- **Tour Lamas Nativa - Castillo:** (Media tarde).
- **Tour Laguna Azul:** (Full Day).
- **Tour Alto Mayo** (Moyobamba y Rioja): (Full Day).
- **Tour Cascada Carpishuyacu** (Moyobamba y Rioja): (Full Day).
- **Tour Cataratas de Ahuashiyacu:** (Media mañana).

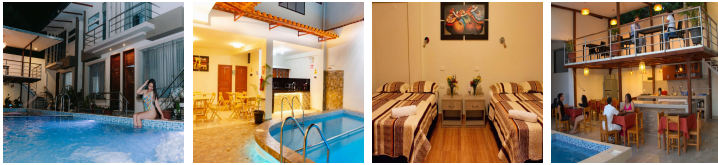
Incluye entradas especificadas, movilidad turística acondicionada y guiado para todos los tours.

CONDICIONES TARIFAS DEL PAQUETE TURÍSTICO

- El precio varía **acorde al hotel de su elección**
- Los precios especificados incluyen (**HOTEL + TOURS**)
- Aplicable a partir de la reserva de **2 PERSONAS.**
- Habitación elegible: **HAB MATRIMONIAL (Para más personas, TRIPLE o FAMILIAR)**

¡ LO MÁS VENDIDO !

RESIDENCIAL MARINA HOUSE



Desde **S/ 530.00** por persona

BUBINZANA MAGICAL LODGE



Desde **S/ 690.00** por persona

Trabajamos con estas opciones de hotel:

| | | |
|--------------------------------|---------------------------------|--|
| REAL TARAPOTO | (Clic detalles) | PRECIO POR PERSONA S/ 510.00 |
| COSTA AZUL | (Clic detalles) | PRECIO POR PERSONA S/ 510.00 |
| AMASELVA TARAPOTO | (Clic detalles) | PRECIO POR PERSONA S/ 570.00 |
| RESIDENCIAL LAGO VERDE | (Clic detalles) | PRECIO POR PERSONA S/ 570.00 |
| RIO CUMBAZA ★ ★ ★ | (Clic detalles) | PRECIO POR PERSONA S/ 770.00 |
| PATARASHCA | (Clic detalles) | PRECIO POR PERSONA S/ 850.00 |
| RBB BRITO HOTEL ★ ★ ★ ★ | (Clic detalles) | PRECIO POR PERSONA S/ 890.00 |
| COCONUT | (Clic detalles) | PRECIO POR PERSONA S/ 1,130.00 |
| RUSTICA TARAPOTO | (Clic detalles) | PRECIO POR PERSONA S/ 1,290.00 |

TOURS INCLUIDOS EN EL PAQUETE

TOUR LAMAS NATIVA

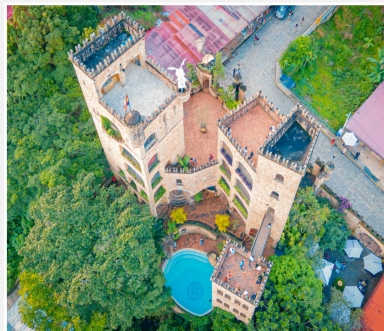
🕒 Turno Tarde | 4 horas aprox.

Programa:

- Recojo en su alojamiento para dar inicio a la excursión.
- Traslado ida y vuelta en unidad con aire acondicionado.
- Acompañamiento de un orientador turístico.
- Tickets de ingreso al Castillo de Lamas.
- Recorrido guiado por la Plaza Mayor de la ciudad.
- Inmersión cultural en la Comunidad Nativa del Barrio Wayku.

Más detalles en la web:

<https://encantostarapoto.com/tours/tour-lamas-nativa>



TOUR LAGUNA AZUL

🕒 Full day | 8 horas aprox.

Programa:

- Recogida en su hotel para iniciar el tour.
 - Traslado ida y vuelta en unidad con aire acondicionado.
 - Acompañamiento de un orientador turístico certificado.
 - Degustación guiada de tragos regionales exóticos.
 - Navegación en bote por la Laguna Azul.
 - Recorrido a caballo por los alrededores de la laguna.
 - Almuerzo a la carta con platos de la zona.
- NO INCLUYE / OPCIONALES**
- Baños de barro negro con propiedades medicinales.
 - Deportes de aventura y actividades acuáticas en la laguna.
 - Acceso al mirador Punta del Gallinazo.
 - Tasa municipal obligatoria de S/ 4.00 soles por persona.

Más detalles en la web:

<https://encantostarapoto.com/tours/tour-laguna-azul>



TOUR ALTO MAYO

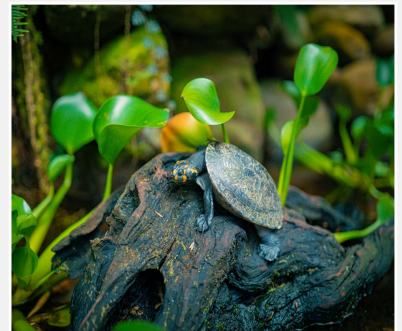
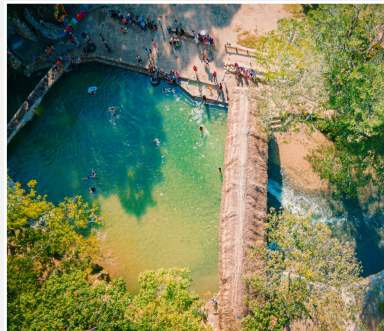
🕒 Full day | 11 horas aprox.

Programa:

- Recojo directo desde su hotel para iniciar el tour.
- Traslado ida y vuelta en unidad con aire acondicionado.
- Acompañamiento de un orientador turístico certificado.
- Degustación de café de la zona de Moyobamba.
- Cata de licores regionales típicos (Chacra Vieja).
- Visita al Orquideario oficial de la ciudad de Moyobamba.
- Exploración de la naciente del Río Tioyacu.
- Baño relajante en las termas de San Mateo.
- Almuerzo a la carta con platos regionales seleccionados.

Más detalles en la web:

<https://encantostarapoto.com/tours/tour-alto-mayo>



TOUR CASCADA DE CARPISHUYACU

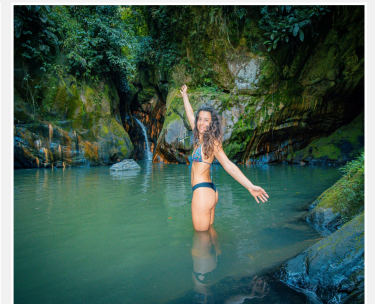
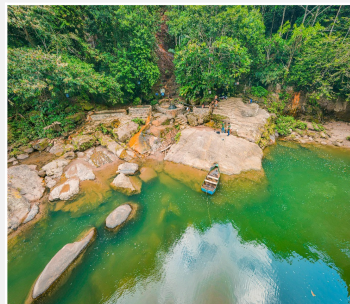
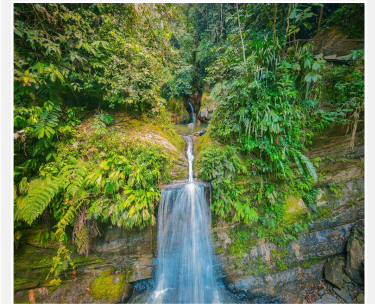
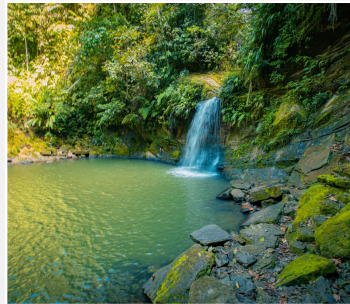
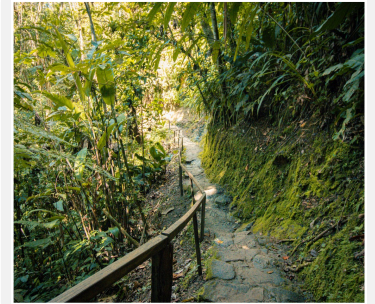
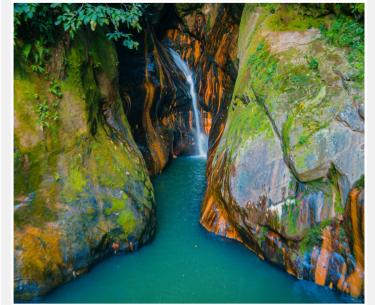
🕒 Full day | 7 horas aprox

Programa:

- Recojo directo desde su hotel para iniciar la excursión.
- Traslado ida y vuelta en unidad con aire acondicionado.
- Acompañamiento de un orientador turístico certificado.
- Tickets de ingreso a las Cascadas de Carpishuyacu y Pishuyacu.
- Visita y tiempo de relax en los baños termales de San José.
- Almuerzo regional con sabores típicos de la selva.

Más detalles en la web:

<https://encantostarapoto.com/tours/tour-cascada-de-carpishuyacu>



TOUR CATARATAS DE AHUASHIYACU

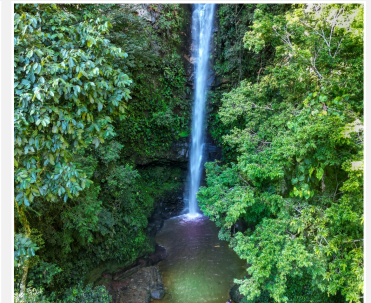
🕒 Turno Mañana | 4 horas aprox.

Programa:

- Recojo directo desde su hotel/dirección.
- Traslado ida y vuelta en movilidad climatizada.
- Parada en el mirador natural Cordillera Escalera.
- Acompañamiento de un orientador turístico
- Entrada incluida a las cataratas.

Más detalles en la web:

<https://encantostarapoto.com/tours/tour-cataratas-de-ahuashiyacu>



INFORMACIÓN HOTELES

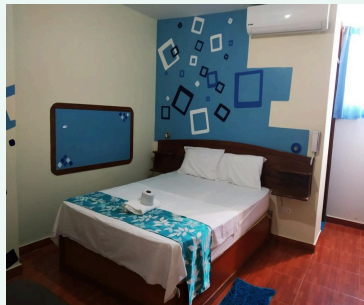
REAL TARAPOTO Hotel



Eligiendo este hotel: **S/ 510.00** por persona

Más Detalles: www.encantostarapoto.com/hoteles/real-tarapoto

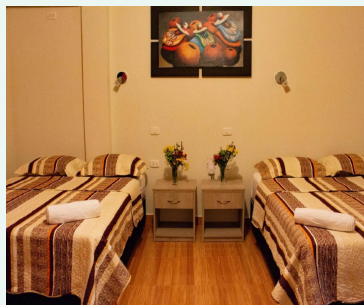
COSTA AZUL Hotel



Eligiendo este hotel: **S/ 510.00** por persona

Más Detalles: www.encantostarapoto.com/hoteles/costa-azul

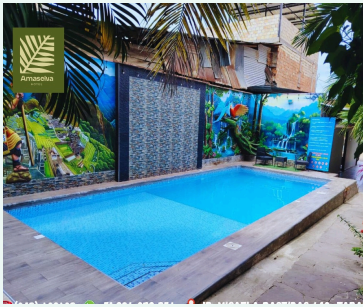
RESIDENCIAL MARINA HOUSE Hotel



Eligiendo este hotel: **S/ 530.00** por persona

Más Detalles: www.encantostarapoto.com/hoteles/residencial-marina-house

AMASELVA TARAPOTO Hotel



Eligiendo este hotel: **S/ 570.00** por persona

Más Detalles: www.encantostarapoto.com/hoteles/amaselva-tarapoto

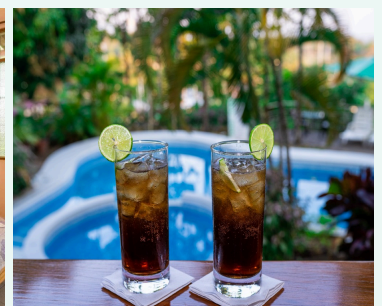
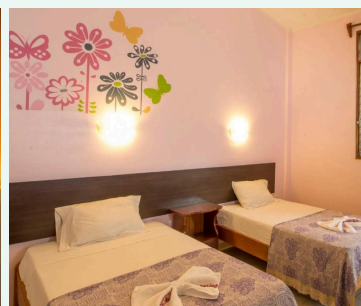
RESIDENCIAL LAGO VERDE Hotel



Eligiendo este hotel: **S/ 570.00** por persona

Más Detalles: www.encantostarapoto.com/hoteles/residencial-lago-verde

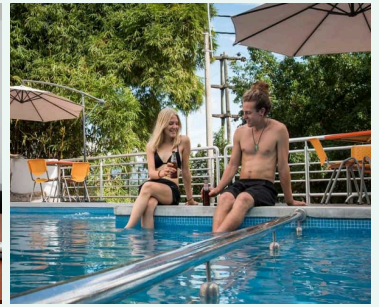
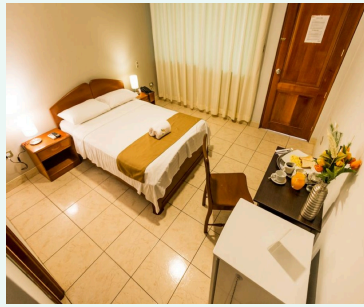
BUBINZANA MAGICAL LODGE Hotel



Eligiendo este hotel: **S/ 690.00** por persona

Más Detalles: www.encantostarapoto.com/hoteles/bubinzana-magical-lodge

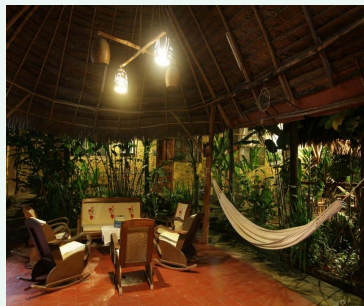
RIO CUMBAZA *** Hotel Superior



Eligiendo este hotel: **S/ 770.00** por persona

Más Detalles: www.encantostarapoto.com/hoteles/rio-cumbaza

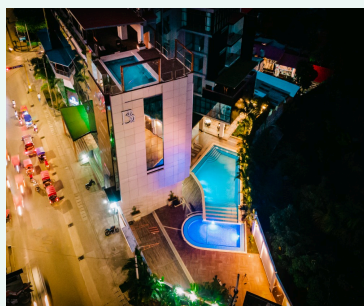
PATARASHCA Hotel Superior



Eligiendo este hotel: **S/ 850.00** por persona

Más Detalles: www.encantostarapoto.com/hoteles/patarashca

RBB BRITO HOTEL *** Hotel Superior



Eligiendo este hotel: **S/ 890.00** por persona

Más Detalles: www.encantostarapoto.com/hoteles/rbb-brito-hotel

COCONUT Hotel Superior



Eligiendo este hotel: **S/ 1130.00** por persona

Más Detalles: www.encantostarapoto.com/hoteles/coconut

RUSTICA TARAPOTO Hotel



Eligiendo este hotel: **S/ 1290.00** por persona

Más Detalles: www.encantostarapoto.com/hoteles/rustica-tarapoto