

# TARAPOTO 4 DIAS Y 3 NOCHES

Programa: ( **HOTEL + TOURS** )

## Incluye:

- **Servicio de traslado** de cortesía incluido (Aeropuerto o Terminal Terrestre) ida y vuelta.
- **3 noches** de estancia en hotel seleccionado.
- **3 desayunos** variados de cortesía.
- **2 almuerzos a la carta** durante el tour **Full Day**.

## TOURS INCLUIDOS EN EL PROGRAMA:

- **Tour Lamas Nativa - Castillo:** (Media tarde).
- **Tour Laguna Azul:** (Full Day).
- **Tour Alto Mayo** (Moyobamba y Rioja): (Full Day).
- **Tour Cataratas de Ahuashiyacu:** (Media mañana).

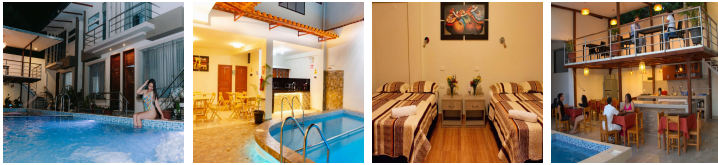
Incluye entradas especificadas, movilidad turística acondicionada y guiado para todos los tours.

## CONDICIONES TARIFAS DEL PAQUETE TURÍSTICO

- El precio varía **acorde al hotel de su elección**
- Los precios especificados incluyen (**HOTEL + TOURS**)
- Aplicable a partir de la reserva de **2 PERSONAS.**
- Habitación elegible: **HAB MATRIMONIAL (Para más personas, TRIPLE o FAMILIAR)**

¡ LO MÁS VENDIDO !

### RESIDENCIAL MARINA HOUSE



Desde **S/ 405.00** por persona

### BUBINZANA MAGICAL LODGE



Desde **S/ 540.00** por persona

Trabajamos con estas opciones de hotel:

<b>COSTA AZUL</b>	<a href="#">(Clic detalles)</a>	PRECIO POR PERSONA <b>S/ 405.00</b>
<b>REAL TARAPOTO</b>	<a href="#">(Clic detalles)</a>	PRECIO POR PERSONA <b>S/ 405.00</b>
<b>RESIDENCIAL LAGO VERDE</b>	<a href="#">(Clic detalles)</a>	PRECIO POR PERSONA <b>S/ 450.00</b>
<b>AMASELVA TARAPOTO</b>	<a href="#">(Clic detalles)</a>	PRECIO POR PERSONA <b>S/ 450.00</b>
<b>RIO CUMBAZA ★ ★ ★</b>	<a href="#">(Clic detalles)</a>	PRECIO POR PERSONA <b>S/ 600.00</b>
<b>PATARASHCA</b>	<a href="#">(Clic detalles)</a>	PRECIO POR PERSONA <b>S/ 660.00</b>
<b>RBB BRITO HOTEL ★ ★ ★ ★</b>	<a href="#">(Clic detalles)</a>	PRECIO POR PERSONA <b>S/ 690.00</b>
<b>COCONUT</b>	<a href="#">(Clic detalles)</a>	PRECIO POR PERSONA <b>S/ 870.00</b>
<b>RUSTICA TARAPOTO</b>	<a href="#">(Clic detalles)</a>	PRECIO POR PERSONA <b>S/ 990.00</b>

## TOURS INCLUIDOS EN EL PAQUETE

### TOUR LAMAS NATIVA

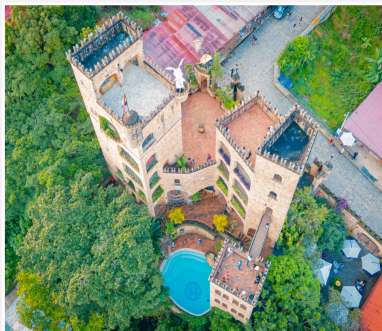
🕒 Turno Tarde | 4 horas aprox.

#### Programa:

- Recojo en su alojamiento para dar inicio a la excursión.
- Traslado ida y vuelta en unidad con aire acondicionado.
- Acompañamiento de un orientador turístico.
- Tickets de ingreso al Castillo de Lamas.
- Recorrido guiado por la Plaza Mayor de la ciudad.
- Inmersión cultural en la Comunidad Nativa del Barrio Wayku.

Más detalles en la web:

<https://encantostarapoto.com/tours/tour-lamas-nativa>



## TOUR LAGUNA AZUL

🕒 Full day | 8 horas aprox.

### Programa:

- Recogida en su hotel para iniciar el tour.
  - Traslado ida y vuelta en unidad con aire acondicionado.
  - Acompañamiento de un orientador turístico certificado.
  - Degustación guiada de tragos regionales exóticos.
  - Navegación en bote por la Laguna Azul.
  - Recorrido a caballo por los alrededores de la laguna.
  - Almuerzo a la carta con platos de la zona.
- NO INCLUYE / OPCIONALES**
- Baños de barro negro con propiedades medicinales.
  - Deportes de aventura y actividades acuáticas en la laguna.
  - Acceso al mirador Punta del Gallinazo.
  - Tasa municipal obligatoria de S/ 4.00 soles por persona.

Más detalles en la web:

<https://encantostarapoto.com/tours/tour-laguna-azul>



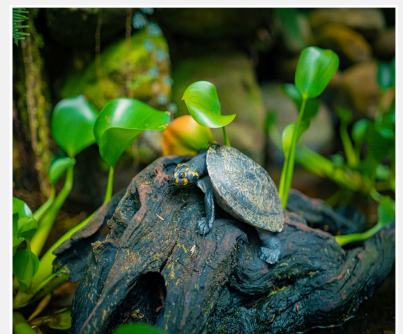
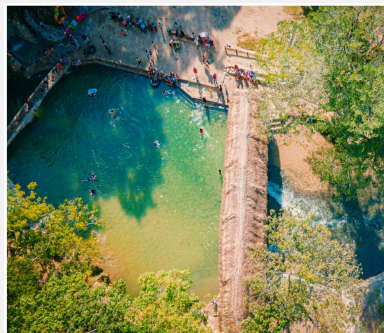
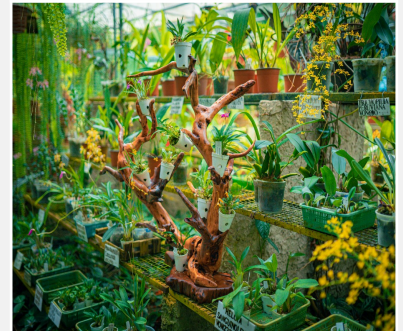
# TOUR ALTO MAYO

🕒 Full day | 11 horas aprox.

## Programa:

- Recojo directo desde su hotel para iniciar el tour.
- Traslado ida y vuelta en unidad con aire acondicionado.
- Acompañamiento de un orientador turístico certificado.
- Degustación de café de la zona de Moyobamba.
- Cata de licores regionales típicos (Chacra Vieja).
- Visita al Orquideario oficial de la ciudad de Moyobamba.
- Exploración de la naciente del Río Tioyacu.
- Baño relajante en las termas de San Mateo.
- Almuerzo a la carta con platos regionales seleccionados.

Más detalles en la web:  
<https://encantostarapoto.com/tours/tour-alto-mayo>



## TOUR CATARATAS DE AHUASHIYACU

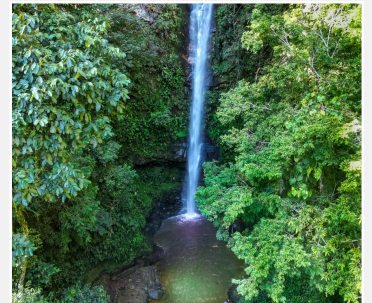
🕒 Turno Mañana | 4 horas aprox.

### Programa:

- Recojo directo desde su hotel/dirección.
- Traslado ida y vuelta en movilidad climatizada.
- Parada en el mirador natural Cordillera Escalera.
- Acompañamiento de un orientador turístico
- Entrada incluida a las cataratas.

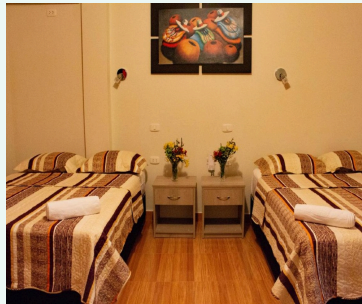
Más detalles en la web:

<https://encantostarapoto.com/tours/tour-cataratas-de-ahuashiyacu>



## INFORMACIÓN HOTELES

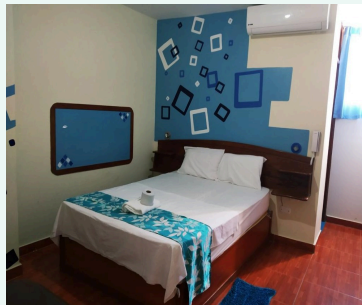
### **RESIDENCIAL MARINA HOUSE** Hotel



Eligiendo este hotel: **S/ 405.00** por persona

Más Detalles: [www.encantostarapoto.com/hoteles/residencial-marina-house](http://www.encantostarapoto.com/hoteles/residencial-marina-house)

### **COSTA AZUL** Hotel



Eligiendo este hotel: **S/ 405.00** por persona

Más Detalles: [www.encantostarapoto.com/hoteles/costa-azul](http://www.encantostarapoto.com/hoteles/costa-azul)

### **REAL TARAPOTO** Hotel



Eligiendo este hotel: **S/ 405.00** por persona

Más Detalles: [www.encantostarapoto.com/hoteles/real-tarapoto](http://www.encantostarapoto.com/hoteles/real-tarapoto)

## RESIDENCIAL LAGO VERDE Hotel



Eligiendo este hotel: **S/ 450.00** por persona

Más Detalles: [www.encantostarapoto.com/hoteles/residencial-lago-verde](http://www.encantostarapoto.com/hoteles/residencial-lago-verde)

## AMASELVA TARAPOTO Hotel



Eligiendo este hotel: **S/ 450.00** por persona

Más Detalles: [www.encantostarapoto.com/hoteles/amaselva-tarapoto](http://www.encantostarapoto.com/hoteles/amaselva-tarapoto)

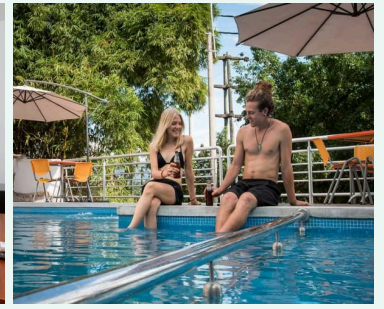
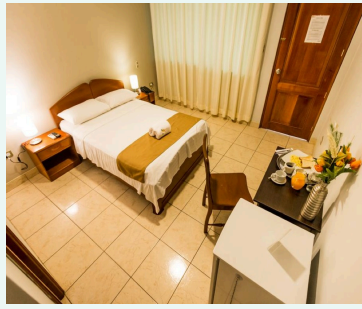
## BUBINZANA MAGICAL LODGE Hotel



Eligiendo este hotel: **S/ 540.00** por persona

Más Detalles: [www.encantostarapoto.com/hoteles/bubinzana-magical-lodge](http://www.encantostarapoto.com/hoteles/bubinzana-magical-lodge)

## RIO CUMBAZA \*\*\* Hotel Superior



Eligiendo este hotel: **S/ 600.00** por persona

Más Detalles: [www.encantostarapoto.com/hoteles/rio-cumbaza](http://www.encantostarapoto.com/hoteles/rio-cumbaza)

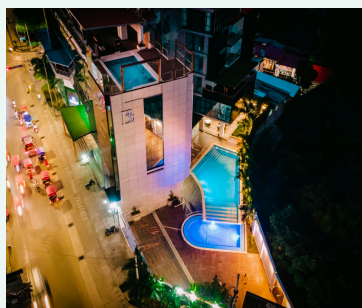
## PATARASHCA Hotel Superior



Eligiendo este hotel: **S/ 660.00** por persona

Más Detalles: [www.encantostarapoto.com/hoteles/patarashca](http://www.encantostarapoto.com/hoteles/patarashca)

## RBB BRITO HOTEL \*\*\* Hotel Superior



Eligiendo este hotel: **S/ 690.00** por persona

Más Detalles: [www.encantostarapoto.com/hoteles/rbb-brito-hotel](http://www.encantostarapoto.com/hoteles/rbb-brito-hotel)

## COCONUT Hotel Superior



Eligiendo este hotel: **S/ 870.00** por persona

Más Detalles: [www.encantostarapoto.com/hoteles/coconut](http://www.encantostarapoto.com/hoteles/coconut)

## RUSTICA TARAPOTO Hotel



Eligiendo este hotel: **S/ 990.00** por persona

Más Detalles: [www.encantostarapoto.com/hoteles/rustica-tarapoto](http://www.encantostarapoto.com/hoteles/rustica-tarapoto)